

# DTF 500 gold

## Manuale d'Uso



### 1. SICUREZZA

Leggere attentamente quanto segue prima dell'uso:

- 1) Non lasciare il lettore in posti soggetti ad umidità e non lo usate mai vicino ad acqua.
- 2) Non usare il lettore MP3 vicino fonti di calore o con temperatura superiore a 35° o inferiore a -5°; non esponetelo alla luce diretta del sole.
- 3) Non versare liquidi all'interno dell'apparecchio: oltre alla rottura si può provocare scossa elettrica.
- 4) Abbiate cura del vostro lettore, una caduta o un forte impatto possono danneggiare i componenti interni.
- 5) Non esporre il vostro lettore vicino a prodotti chimici come benzene o diluenti.
- 6) Tenere l'apparecchio lontano da polvere e agenti chimici.
- 7) Non aprire il lettore MP3 e non tentare di riparare eventuali guasti. L'apertura invalida la garanzia. Contattare il centro assistenza autorizzato quando:
  - nonostante si sia tentato di risolvere il problema consultando la sezione problemi del presente manuale, il lettore non funziona correttamente
  - liquidi sono penetrati all'interno dell'apparecchio
  - l'apparecchio non funziona in seguito a caduta o comunque è danneggiato
- 8) Batteria
  - Quando si mette in carica la batteria assicurarsi che il pulsante di accensione sia posizionato su ON
  - La prima volta il tempo di ricarica della batteria è di 5 ore
  - Non lasciare le batterie ricaricabili sotto carica più a lungo del tempo necessario per evitare danni o incendi
  - Non estrarre le batterie
  - Sovraccarica e sottocarica possono ridurre la durata massima della vita della batteria
  - Per garantire alla batteria una maggior durata assicurarsi di scaricarla completamente prima di ricaricarla
- 9) Se si desidera formattare il lettore MP3 selezionare FAT per formattare
- 10) Un uso improprio della batteria potrebbe causare esplosioni. Riferitevi alle istruzioni per l'uso della batteria nella sezione : Batteria
- 11) Gettare le batterie usate negli appositi contenitori per la raccolta differenziata.

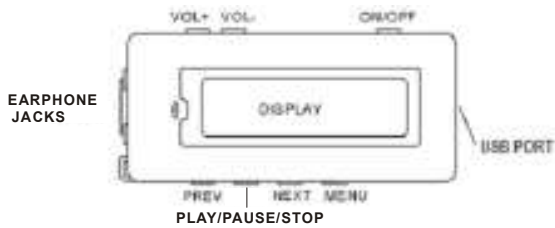
#### **Leggere attentamente le seguenti norme per la vostra sicurezza.**

**ATTENZIONE:** Ascoltare musica ad alto volume per un periodo di tempo prolungato, può danneggiare in maniera permanente l'udito. Accertarsi che il volume sia regolato ad un livello accettabile.

- 1) Non usare il lettore MP3 mentre si guida, si va in bicicletta, si attraversa la strada, si esegue un lavoro pericoloso, in qualsiasi situazione dove è necessaria piena concentrazione
- 2) nei posti in cui l'uso è proibito, per esempio in aereo.
- 3) Regolare il livello del volume in modo che sia sopportabile e non eccessivo.
- 4) Se avvertite disagio o dolore mentre siete in ascolto, astenetevi dall'utilizzo del lettore.
- 5) Il bene acquistato è un congegno elettronico sofisticato per cui non è assolutamente idoneo all'uso da parte di minori di anni 18. Non si risponde dei danni verificatisi a persone e cose derivanti dall'utilizzo del bene da parte di soggetti di età inferiore ad anni 18.

### 2. DESCRIZIONE

#### 2.1 Posizione tasti, porte e jack



### 2.1.1 Tasti e interruttori

Questo lettore Mp3 ha 7 tasti:

- VOL+: Alza il volume
- VOL-: abbassa il volume
- ON/OFF: Accensione /Spegnimento
- PREV: Ultima canzone (breve pressione) o retrocessione veloce (lunga pressione).
- NEXT: Prossima canzone (breve pressione) o avanzamento veloce (lunga pressione).
- PLAY/PAUSE/STOP: Accensione (lunga pressione); play, pausa, conferma, stop e spegnimento (lunga pressione).
- MENU: Menu

### 2.1.2 PORTE:

- USB: USB porta standard.
- EARPHONE: cuffie acustiche

### 2.1.3 Registrazione:

- Mic: registrazione attraverso microfono.

## 2.2 Contenuto della confezione/ Accessori

Assicurarsi che la confezione contenga:

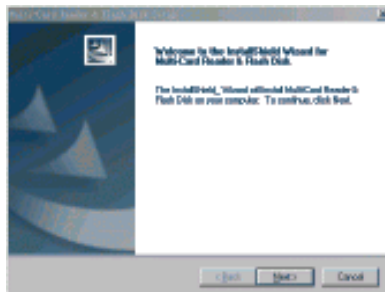
- 1 Lettore MP3
- 1 CD di installazione
- 2 Cuffie
- 1 Caricabatteria da viaggio
- Manuale
- Garanzia

## 2.3 Installazione Driver Software per WIN 98

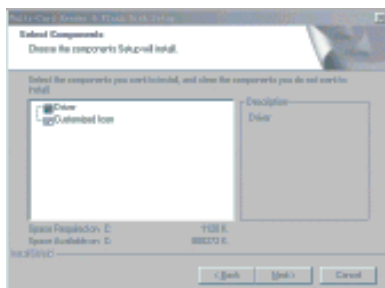
Installazione di drive è necessaria se si utilizzano Windows 98 e Windows 98 SE.

### Uso del CD

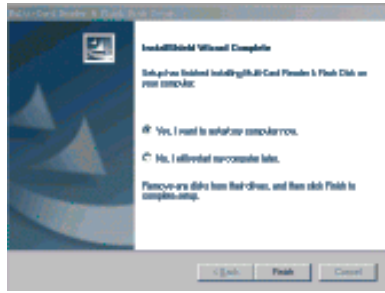
- 1) Inserire il CD nel driver del CD
- 2) Premere il tasto destro per accendere il driver ed eseguire il file "CD disk/driver/MP3/SETUP.EXE".



- 3) Premere "NEXT" per entrare nell'immagine seguente



- 4) Premere di nuovo "NEXT" per entrare nell'immagine seguente.

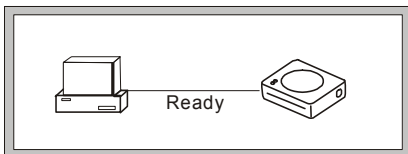


5) Scegliere "Finish" per terminare programma. Riavviare il PC per cominciare ad utilizzare il lettore MP3.

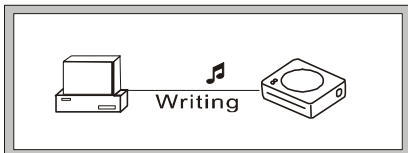
## 2.4 Connessione al PC e Rimozione sicura del lettore

Se usate Windows 98 SE o versioni precedenti, il driver software deve essere installato prima di completare la seguente funzione.

### 2.4.1 Quando il lettore MP3 è connesso al computer il display mostrerà la seguente immagine



Quando il lettore legge o scrive dati il display mostrerà la seguente immagine:



Non scollegare mai il lettore MP3 dal computer mentre legge o scrive dati altrimenti tutti i dati andranno persi.

- **Aggiungere/Rimuovere File MP3**

a. Connettere il cavo USB al computer. Apparirà la seguente foto



selezionare la voce "Apri cartella per visualizzare file". Apparirà la seguente schermata



b. Per aggiungere file MP3 nella cartella che verrà rilevata dal PC selezionare i file che si vogliono inserire (tramite il tasto destro del mouse selezionare "copia") vedi foto




posizionarsi nella cartella del lettore mp3 e sempre tramite il tasto destro del mouse selezionare "incolla" (vedi foto)

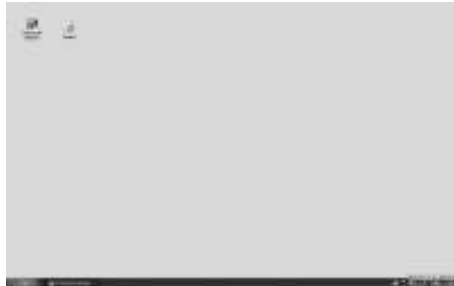


l'operazione terminerà con la visualizzazione dei file copiati nella cartella dell'mp3



c. Per cancellare file dalla cartella del lettore selezionarli e tramite il tasto destro del mouse eliminarli ("elimina"). Chiudere la cartella (con X in alto a destra).

d. Prima di rimuovere il lettore, cliccare sul simbolo  nello schermo in basso a destra.



e. Attendere il messaggio di OK rimozione sicura.

### Durante la connessione a PC

- 1) Durante la connessione a PC, non tirate la USB. Così facendo potreste perdere o danneggiare definitivamente alcuni file.
- 2) Se avete difficoltà durante la connessione di dati, seguite le indicazioni di seguito:
  - a. Uscite dal programma e dalla connessione e riprovate di nuovo.
  - b. Connettere con un altro computer al sistema WIN2000 o WIN XP.
- 3) Se il computer si arresta durante la trasmissione, i dati andranno persi. Non ci assumiamo responsabilità per perdita di dati o danni ai file causati da operazioni improprie.

## 3. FUNZIONI

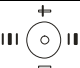






### 3-1 Operazioni di Base

#### I. Accensione/Spengimento ON/OFF

Posizionare il tasto di accensione su ON e premere PLAY per accendere il lettore  
Per spegnere il lettore tenere premuto il tasto PLAY.

#### II. Selezione delle Funzioni

Nel Menu Principale, ci si può spostare premendo i tasti **▶▶/◀◀**. Premendo brevemente il tasto MENU si può selezionare una modalità, e visualizzarne il contenuto.

	Navigator		Cancella file (Del files)
	FM		Info (About)
	Registra (Record)		Esci
	Impostazioni (Settings)		

#### 3-2 Navigatore

1. Posizionare il tasto di accensione su ON e premere OK per accendere il lettore e premere il tasto MENU per entrare nel Menu Principale
2. Premere il tasto **▶▶/◀◀** per selezionare Navigatore e premere il tasto MENU per accedere.
3. Si può selezionare la cartella o il file premendo il tasto **▶▶/◀◀**.
4. Premere il tasto VOL- per accedere alla cartella.
5. Premere il tasto **▶▶/◀◀** per selezionare il file Musica o Voce da riprodurre nella cartella e premere PLAY per riprodurre.

**Nota:** In qualsiasi sottomenu della funzione Navigatore, premere il tasto VOL+ per tornare al Menu precedente.

#### 3-2-1 Modalità Musica

In modalità MUSICA il lettore può riprodurre file MP3 e WMA.

1. In modalità Navigatore, selezionare la cartella o il file e premere il tasto MENU per accedere.
2. Premere il tasto **▶▶/◀◀** per selezionare la musica da riprodurre. Premere il tasto VOL+ per tornare al Menu precedente. Premere il tasto

PLAY per riprodurre.

3. Premere il tasto **▶▶** / **◀◀** per cambiare canzone durante la riproduzione.
4. Tenere premuto il tasto **▶▶** / **◀◀** per mandare avanti o indietro velocemente durante la riproduzione.
5. In modalità Riproduzione e Pausa premere il tasto MENU per cambiare la modalità di riproduzione
6. Durante la riproduzione, premere il tasto PLAY per mettere in PAUSA o interrompere la riproduzione. Premendo i tasti (V +) e (V -) si può regolare il volume; il livello del volume apparirà sullo schermo.

### Impostazione modalità ripetizione A-B

In modalità riproduzione, premere il tasto MENU per impostare il punto A e premere di nuovo il tasto MENU per impostare il punto B. Sul display apparirà A-B. Il lettore riprodurrà i file compresi da A a B. Premere di nuovo il tasto MENU per uscire dalla modalità ripetizione A-B.

### 3-2-2 Modalità Voce

1. In modalità Navigatore selezionare la cartella Voce e premere il tasto VOL- per accedere alla cartella.
2. Premere il tasto **▶▶** / **◀◀** per selezionare il file desiderato.
3. Premere il tasto VOL+ per tornare al Menu precedente.
4. Premere il tasto Play per riprodurre il file Voce selezionato.

### 3-3 Tuner FM

1. Nel Menu Principale, premere il tasto **▶▶** / **◀◀** per selezionare Tuner FM e premere il tasto MENU per accedere.
2. Se si sta utilizzando la funzione FM per la prima volta, il lettore ricercherà la stazione ed effettuerà automaticamente il salvataggio.
3. Terminata la ricerca, il lettore passerà automaticamente alla modalità ascolto.
4. In modalità FM, premere brevemente il tasto PLAY per passare dalla modalità di riproduzione alla modalità di ricerca.
5. Premere brevemente MENU per uscire dalla modalità FM che non prevede la modalità di ricerca.

### Ricerca Manuale:

In modalità ascolto, premere il tasto **▶▶** / **◀◀** per selezionare ed ascoltare le stazioni registrate.

1. Cancellazione stazioni memorizzate  
In modalità di ascolto, premere il tasto **▶▶** / **◀◀** per selezionare i canali, premere a lungo il tasto MENU per cancellare le stazioni.
2. Ricerca Manuale  
In modalità ascolto, premere il tasto PLAY per passare alla modalità di ricerca.
3. Memorizzazione Manuale  
In modalità ricerca, premere a lungo il tasto MENU per memorizzare una stazione.

### Ricerca Automatica:

1. Ricerca Automatica  
In modalità ricerca, premere a lungo il tasto **▶** per ricercare le stazioni automaticamente; il lettore interromperà automaticamente la ricerca non appena trovate le stazioni
2. Salvataggio automatico  
In modalità ricerca, premere a lungo il tasto **▶** per ricercare e salvare automaticamente.

### Nota:

Si possono salvare 30 stazioni.

Utilizzare il tasto **▶** per passare da Ascolto a Ricerca.

Il salvataggio cancellerà automaticamente le stazioni memorizzate precedentemente.

### 3-4 Modalità Registrazione voce

1. Premere il tasto **▶▶** / **◀◀** per selezionare Record e premere il tasto VOL- per entrare nel menu registrazione voce ed iniziare a registrare.
2. Premere il tasto Play per passare alla modalità PAUSA.
3. Premere il tasto MENU due volte consecutive per uscire dal Menu Registrazione.

### 3-5 Impostazioni

Questa sezione include Modalità PLAY, EQ Set, Contrasto, Backlight, Imp Power, Imp. Record, Lyric, Lingua e Exit.

#### I. Modalità PLAY

Se si desidera ascoltare una singola canzone di nuovo o ascoltare i 10 secondi iniziali di ogni singola canzone, usare la modalità PLAY come segue:

Premere il tasto MENU per accedere al Menu Principale.

Selezionare la modalità Impostazioni premendo il tasto **▶▶** / **◀◀** ed entrare in modalità PLAY premendo il tasto MENU.

Premere il tasto MENU per confermare la modalità prescelta.

Il Menu PLAY include:

- Normale: Riproduce tutti i file una sola volta e poi si blocca.
- Ripeti una volta: Riproduce il file corrente ripetutamente
- Ripeti tutti: Riproduce tutti i file ripetutamente.
- Shuffle: Riproduce file casualmente e ripetutamente.
- Anteprema: Riproduce i primi 10 secondi di ogni canzone e si blocca al termine dell'ultima canzone.

Premere il tasto MENU per tornare al Menu Precedente.

#### II. EQ Set

Utilizzando la funzione EQ mode si possono scegliere 6 tipi di effetti sonori diversi. In modalità Impostazioni, entrare nel menu EQ mode e selezionare un EQ mode. Premere il tasto MENU per confermare e tornare alla modalità precedente.

Le sei modalità disponibili sono: Normale, Rock, Jazz, Classica, Pop e Bass.

#### III. Contrasto

E' possibile regolare il livello di contrasto selezionando il Menu Contrasto.

In modalità Impostazioni premere il tasto **▶▶** / **◀◀** per selezionare Contrasto, e premere il tasto MENU per entrare in modalità Contrasto.

Premere il tasto **▶▶** / **◀◀** per regolare e premere il tasto MENU per confermare ed uscire.

#### IV. Backlight /Retroilluminazione

Si può impostare la durata della retroilluminazione.

Premere il tasto MENU per accedere al Menu.

Sono disponibili 5 modalità: 1 minuto, 2 minuti, 5 minuti e Sempre (Always).

Selezionare la modalità Backlight (retroilluminazione) premendo il tasto **▶▶** / **◀◀** e premendo il tasto MENU per accedere al Menu Backlight

(retroilluminazione).

Premere il tasto MENU per confermare la durata dell'illuminazione.

#### V. Accensione/Power

In modalità Impostazioni, premere il tasto ►►/◄◄ per selezionare Power, e premere il tasto MENU per accedere.

Il lettore si spegnerà automaticamente dopo un certo periodo di tempo di inattività del lettore. Entrare nel Menu Impostazioni Power. Scegliere un periodo per lo spegnimento.

Premere il tasto MENU per confermare. Il Menu include le seguenti opzioni: Selezionando "Disattivato", il lettore non si spegnerà mai automaticamente.

Disable (Disattivato)
1 Min
2 Mins
5 Mins
10 Mins

#### Impostazione Registrazione

In modalità Impostazioni, premere il tasto ►►/◄◄ per selezionare impostazione Registrazione, e premere il tasto MENU per accedere. Premere il tasto ►►/◄◄ per selezionare le seguenti impostazioni. Premere il tasto MENU per selezionare il RATE desiderato.

Source:	MIC		
Rate:	Normal	Middle	High
Exit			

Selezionare Exit (uscita), premere il tasto MENU per confermare e uscire dalla modalità Impostazione registrazione.

#### VII. Lyric

In modalità Impostazioni, selezionare Lyric e premere il tasto MENU per confermare ed accedere.

Premere il tasto ►►/◄◄ per selezionare "Sempre" o "Disattivo".

Premere il tasto MENU per confermare e tornare al Menu Impostazioni.

#### VIII. Lingua

Si possono selezionare le lingue sotto riportate. Entrare nel Menu Lingua, selezionare la lingua desiderata premendo il tasto ►►/◄◄ e premere il tasto MENU per confermare.

1	English
2	ChinesePRC
3	ChineseTRA
4	French
5	German
6	Italian
7	Dutch
8	Portuguese
9	Spanish
10	Japanese
11	Korean

#### IX. Exit

Selezionare Exit per uscire dal Menu Impostazioni e tornare al Menu Principale.

#### 3-6. Cancellazione file

Per cancellare file dal lettore, potete entrare nel Menu Cancellazione file come segue:

1. Per cancellare un file, premere a lungo il tasto MENU per entrare in modalità Menu.
2. Premere il tasto ►►/◄◄ per selezionare il file da cancellare.
3. Premere il tasto VOL- per accedere alla cartella.
4. Per selezionare il file, premere il tasto MENU: il file scelto verrà contrassegnato dal simbolo X. Si possono selezionare più file alla volta.
5. Premere di nuovo il tasto MENU per cancellare la X e ripristinare il file.
6. Premere il tasto PLAY per cancellare il file contrassegnato, premere ►►/◄◄ per selezionare SI o NO.
7. Se si sceglie SI premendo il tasto MENU, si cancellerà definitivamente il file.

#### 3-7 Informazioni

Visualizza alcune informazioni sul lettore

#### 3-8 Exit

Premere il tasto Exit per uscire dal Menu Impostazioni.

#### 4. PROBLEMI

Prima di rivolgervi all'assistenza provate a risolvere eventuali problemi leggendo le seguenti istruzioni:

- Nessuna immagine dopo l'accensione.

La batteria potrebbe essere quasi scarica. Caricarla.

● **Audio assente.**

Controllare che il livello del volume non sia posizionato su 0.

Assicurarsi che le cuffie non abbiano problemi di connessione.

Assicurarsi che le cuffie siano pulite.

Canzoni Mp3 danneggiate possono generare diversi livelli di rumore o disabilitare la riproduzione. Assicuratevi che i file siano completi o che siano presenti.

● **Non si riesce a riprodurre file MP3.**

I file sono in un formato non corretto. Il lettore supporta solo standard **MP3** e **WMA**. I file inseriti nel lettore devono essere sempre convertiti in file MP3 usando il programma TOOL contenuto nel cd in dotazione; anche i file wma, essendo molto pesanti, possono creare problemi. Per risolvere il problema formattare il lettore.

● **Per alcune canzoni non viene evidenziato sul display il tempo.**

I file VBR con formato compresso non permettono la visualizzazione del tempo di riproduzione.

● **Testo anormale sullo schermo**

Assicuratevi di aver selezionato la lingua corretta.

● **Appare il messaggio "Data Error"**

Disconnessione durante il trasferimento usb di dati. Il lettore è stato formattato con FAT32. IN modalità STOP premere MODE per entrare nella modalità Menu. Selezionare "Cancella File" premendo il tasto Prev/Next e premere brevemente il tasto MENU. In modalità Cancella File selezionare "Format Flash" con il tasto Menu. Premere il tasto Menu per confermare.

● **Scarsa ricezione FM**

Sistemare la posizione di cuffie e lettore.

Spegnere altri apparecchi vicini.

Le cuffie fungono da antenna.

● **Una volta collegato con il computer, non viene riconosciuto alcun disco.**

1) La tastiera non supporta l'interfaccia USB . Occorre aggiornare il drive ed impostare di nuovo il CMOS .

2) Senza programma drive tutti i file che avete installato possono essere danneggiati, si prega di cancellare il programma originale e installare nuovamente.

● **La lettura né la scrittura sono possibili durante la connessione a PC**

Incompatibilità con il computer, provate ad utilizzare un altro computer.

Controllare che la connessione USB non sia danneggiata.

Il driver è correttamente installato?

Controllare che la memoria non sia piena.

● **La memoria del disco removibile non è come descritta.**

Il sistema può occupare dello spazio e questo può non essere visualizzato.

Se compare la dicitura "Disco pieno" anche se non ci sono file all'interno del lettore, formattare.

● **Brani protetti da copyright**

Molti dei CD in commercio sono protetti da copyright. Per riprodurre questi file è necessaria una licenza. Se vengono caricati sul lettore non vengono riprodotti (errore brano) e il lettore si blocca. Formattare.

**ATTENZIONE:**

Tutti i file che vengono caricati devono essere controllati con un antivirus.

Copiare sempre i file dal computer al lettore usando i comandi copia e incolla. Usando altri metodi è possibile che si abbiano problemi nella riproduzione.

**5. SPECIFICHE TECNICHE**

Format Support	MP3 and WMA format
PC Interface	USB 2.0 full speed
Memory	128M/256M/512M1GB/2GB
OLED Display	128*64 dot matrix LCD
EQ Mode	Natural, Rock, Classic, Pop, Jazz and Bass
MP3 Bit-rate	32Kbps-320Kbps
Battery Type	Built-in rechargeable Li battery
Battery Life	Around 8 hours
Dimension	62*30*15mm
Weight	35g
Drive Program	Support Win98/SE/2000/ME/XP or Above
Accessories	Stereo earphone with strip, USB cable, Win98 driver CD, User manual.

Nota: Il design e le specifiche del lettore possono essere cambiate senza preavviso.

**DICHIARAZIONE DI CONFORMITA'**



Il simbolo CE applicato sul presente apparato garantisce la conformità del prodotto con la Direttiva Europea: 89/336/EEC; 92/31/EC; 93/68/EEC; 2004/108/EC Direttiva EMC

In conformità alle clausole di questa direttiva, l'apparecchio è stato testato e garantisce il rispetto delle seguenti norme tecniche:

EN 55022: 1998+A1 : 2000+A2: 2003 & EN 55024: 1998+A1 :2001; EN 55013: 2001+A1: 2003 & EN 55020: 2002+A1: 2003

E' inoltre conforme alle norme vigenti in Italia D.L.615 del 12-11-96.

Una copia completa della Dichiarazione di Conformità può essere richiesta presso:

CARD MANIA MULTIMEDIA SRL Via Avisio, 4 - 00048 Nettuno (Roma) Italy.

**Corretto smaltimento del prodotto** (rifiuti elettrici e elettronici)

(Applicabile nei paesi dell'Unione Europea e in quelli con sistema di raccolta differenziata)



Il marchio riportato sul prodotto o sulla sua documentazione indica che il prodotto non deve essere smaltito con altri rifiuti domestici al termine del ciclo di vita. Per evitare eventuali danni all'ambiente o alla salute causati dall'inopportuno smaltimento dei rifiuti, si invita l'utente a separare questo prodotto da altri tipi di rifiuti e di riciclarlo in maniera responsabile per favorire il riutilizzo sostenibile delle risorse materiali.

Gli utenti domestici sono invitati a contattare il rivenditore presso il quale è stato acquistato il prodotto o l'ufficio locale preposto per tutte le informazioni relative alla raccolta differenziata e al riciclaggio per questo tipo di prodotto.

Gli utenti aziendali sono invitati a contattare il proprio fornitore e verificare i termini e le condizioni del contratto di acquisto. Questo prodotto non deve essere smaltito unitamente ad altri rifiuti commerciali.

Il prodotto distribuito è conforme alle disposizioni contenute nella direttiva RoHS (2002/95/CE)