



Accessories



Installation CD



USB Cable



AAA Alkaline
Battery



Earphone



Quick Start Guide

Buttons and the function

- | | |
|--|--------------------------|
| 1. [M]: Menu button | 2. [◀]: Backward |
| 3. [▶]: Play/Pause/Confirm button | 4. [▶]: Forward |
| 5. Lock: Lock/Unlock button (write protection) switch. | 6. [R/V]: Record /Volume |

Play MP3 Music

To Start:

1. Connect earphone to earphone jack.
2. Switch "lock" to "no lock" position.
3. Long press [▶] button to enter into "MSC" mode.
4. Short press [▶] button to play music.

In the play mode, short press [M] to enter into sub menu and short press [▶] / [◀] button to select your desired mode (e.g. Repeat, Equalizer ,3D, Play Rate, Intro, Display, A-B)

Short press [▶] to confirm.

To return Main-Menu: Long press [M] button.

To Pause play: Short press [▶] button.

To resume play: Short press [▶] button again .

To change tracks: use [▶] / [◀] button .

To enter record mode: long press [R/V] button to start to record.

To turn unit off: Long press [▶] button.

Repeat:

1. Select repeat mode and short press [▶] button to enter into.
2. Short press [▶] / [◀] button to select your desired opinion(e.g. No Repeat, ONE, All, Random All, Dir Repeat, Dir All Repeat, Dir Random All)
3. Short press [▶] button to confirm.

Equalizer:

1. Select Equalizer mode and short press [▶] button to enter into.
2. Short press [▶] / [◀] button to select your desired opinion (e.g. Normal, Pop, Rock, Classic, Jazz, Bass)
3. Short press [▶] button to confirm.

3D:

1. Select 3D mode and short press [▶] button to enter into.
2. Short press [▶] / [◀] button to select your desired opinion(e.g. Off ,ON)
3. Short press [▶] button to confirm.

Play Rate:

1. Select Play Rate mode and short press [▶] button to enter into.
2. Short press [▶] / [◀] button to select your desired opinion(e.g. 1.00X, 1.14X, 1.33X, 0.67X, 0.80X)
3. Short press [▶] button to confirm

Intro:

1. Select "Intro" mode and short press [▶] button to enter into.

- Short press [F+] / [F-] button to select your desired opinion from "00" to "15"
- Short press [I] button to confirm

Display:

- Select "Display" mode and short press [I] button to enter into.
- Short press [F+] / [F-] button to select your desired opinion(e.g. Off, Wave motion, Stereo)
- Short press [I] button to confirm

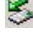
A-B repeat:

- Select "A-B" mode and short press [I] button to return the
- Short press [R/V] button to select "A" point and short press [R/V] button again to select "B" point.
- Short press [R/V] button the third time to cancel "A-B" repeat.

File Browse:

- Select "File Browse" mode and short press [I] button to enter into.
- Short press [F+] / [F-] button to select your desired file.
- Short press [R/V] button to delete the file, short press [F+] / [F-] button to select "Yes" or "No", Short press [I] button to confirm. Short press [I] button to play your desired file.

Adding/ Removing MP3 Files

- Plug USB connector into computer
- Adding MP3 files to the USB storage's folder
- Deleting any MP3 files from the USB storage's folder
- Close the USB Storage's folder (right click on  icon).

Follow Operating system guidelines for removal of unit.
 5. Remove unit from Computer.

Menu Navigation

- > [M] button: Enter Main-Menu or Sub-Menu or return
- > Skip button ([F+] / [F-]): Shift menus.
- > Play/Pause button ([I]): Play, Pause, or confirm.

Adjust Volume

In MP3 Play, RPL mode, short press [R/V] and short press [F+] / [F-] button to adjust the volume.

RPL (Record mode and Play the record mode)

- Long press [M] button to enter into main menu.
- Short press [F+] / [F-] button to select RPL mode.
- Short press [I] button to confirm.
- Long press [R/V] button start to record.
- Short press [I] button to pause record.
- Short press [M] button to save the record file.
- Short press [I] button to play the record.
- Short press [M] button to enter into sub menu(e.g. Repeat, Play Rate, Intro, Display, A-B)
- Short press [I] button to confirm.

NOTE: Record power supply is no less than 1.2V

FM Receiver (Note: The function is operated in MP3 player with "FM" function)

- Long press [M] button to enter main-Menu.
- Short press [F+] / [F-] button to select "FM " mode.
- Short press [I] button to enter "FM" mode.
- Short press [M] button to enter sub menu

Short press [M] button to enter submenu (e.g. Preset, Auto Search, Manual Search, Save, Exit), then short press [I] button to confirm.

Preset:

- Short press [F+] / [F-] button to select the preset stations.
- If none preset station found, short press [M] button to enter sub menu (e.g. Preset, Auto Search, Manual Search, Save, Save all, Exit) to select "Auto Search" or "Manual search" mode to search the station then save.

Auto Search:

Select 'Auto search' mode, the FM tuner will search stations automatically, short press [M] button to enter sub menu (e.g. Preset, Auto Search, Manual Search, Save, Save all, Exit)

Manual Search:

Select 'Manual search' mode, press [F+] / [F-] to select the desired station frequency by 0.1MHz. Short press [M] button to enter sub menu (e.g. Preset, Auto Search, Manual Search, Save, Exit)

Save:

- Select your desired band
- Short press [M] button to enter into sub menu to select "Save" mode
- Short press [I] button to enter into and short press [F+] / [F-] button to select your desired save number (Only save four bands)
- Short press [I] button to save.

Record FM:

In the receive the FM radio, long press [R/V] button to enter record mode, press [R/V] button to exit the FM record mode to enter the Play the record file mode.

SYS (system)

- Long press [M] button to enter main menu.
- Short press [F+] / [F-] button to select "SYS" mode.
- Short press [I] button to enter into.
- Press [F+] / [F-] to choose your desired mode(e.g. Power, Language, Display, Sys Tools)
- Short press [I] button to confirm.

Power:

Short press [F+] / [F-] button to select Auto off: 000 or Always on in playbacks. When you select "Auto off:000" and press [F+] / [F-] to select your desired time.

Language:

1. Select language mode and short press [▶|] button to confirm.
2. Short press [▶+] / [←◀] to select your desired opinion (e.g. English, Chinese(Simp) Chinese (Trad), Czech, Danish, Finnish, French, German, Greek, Hungarian, Italian, Japanese, Korean, Norwegian, Polish, Portuguese, Russia, Spanish, Swedish, Turkish, Ukrainian, Holand, Thai, Arabic)
3. Short press [▶|] button to confirm.

Display:

1. Short press [▶+] / [←◀] button to select Contrast or Backlight.
2. Select your desired mode and short press [▶|] button to confirm.
3. Short press [▶+] / [←◀] button to select your desired number.

Sys Tools:

1. Short press [▶+] / [←◀] button to select your desired opinion.(e.g. Del File, Format, Reset, System Info, Refresh)
2. Short press [▶+] / [←◀] button to select "Format" mode and short press [▶|] button to enter into.
3. Short press [▶|] button to enter into sub menu(e.g. Quick, Complete)
4. Short press [▶+] / [←◀] button to select your opinion and short press [▶+] / [←◀] button to select "Yes/NO"
5. Short press [▶|] button to confirm.

Select "Reset" mode and short press [▶|] button to confirm. Short press [▶+] / [←◀] button to select "Yes/NO"

Select "System Info" mode and short press [▶+] / [←◀] button to look "FW,CHIP and FREE"

CD disk use specification

1. USB Flash Disk driver for windows98SE (If the user's computer OS is Windows98SE, please install the driver)

(1) Put CD disk to the CD driver

(2) Click the right key to turn on CD driver and to operate "CD disk/driver/MP3/SETUP.EXE" file.



(3) Click "NEXT" to enter into the next picture.



(4) Click "NEXT" to enter into the next picture.



(5) Choose "Finish" to finish setup program. Restart the PC and you can use the MP3 player.

2. Format to the MP3 player

The MP3 player format is "FAT" format. If you will format the MP3 player and click right key to choose format mode to format in the operate system.

Notice

- > Please switch "Lock" to "No lock" position before use.
- > EQ is not obvious when playing WMA format music.
- > Can't identify the sixth and above sixth file document.
- > Do not leave the player in a place subject to moisture with temperature higher than 35°C or lower than -5°C
- > Do not use the earphones while driving an automobile or riding a bicycle, it's not only dangerous. But also against the law.
- > It may cause an accident if you turn up the volume of the earphones while walking down the street, especially crossing at intersections.
- > Do not turn up the volume too high, doctors warn against prolonged exposure to high volume.
- > Stop using the device or turn the volume down if you have ringing in your ears.
- > Our packages use cardboard, polyethylene, and do not use any unnecessary materials
- > As U-disk, you must put HOLD button to unlock position before plug the device into the USB interface; After connect to PC, if put the HOLD button to lock position, it can't work until you put the player away and re-connect.

Technical Specification

No.	Name	Description
1	Capacity of Flash Memory	128MB/256MB/512MB/1GB/2GB
2	USB Interface	USB2.0(High speed), Type A
3	LCD Display	128×32 graphic LCD with LED Backlight
4	Power supply	One 1.5V(AAA/LR03) alkaline battery
5	S/N ratio	>70dB
6	Audio Frequency Range	20hz – 20khz
7	EQ	Normal, Pop, Rock, Classic, Jazz, Bass
8	Decoding Format	MP3 (MPEG 1.0/2.0/2.5, Layer 1/2/3, ID3 display supported) and WMA
9	File System	FAT16, FAT32
10	File number/folder	99 files (max)
11	Operating Temperature	5°C ---35°C (41 °F---95 °F)
12	Operating Moisture	10%—75%

VER: 2.1EN



ITALIANO

Accessori



CD di Installazione



Cavo Usb



Batteria



Cuffia



Guida

Tasti e funzioni

1. **[M]**: Tasto menu
2. **[←]**: Tasto Prev
3. **[▶]**: Play/Pausa /Conferma
4. **[▶▶]**: Tasto Next
5. Lock: tasto Blocco/sblocco
6. **[R/V]**: Registra/volume

Riproduzione di file MP3

Per iniziare:

1. Connettere le cuffie al jack.
2. Spostare "Lock" in posizione "No Lock".
3. Premere a lungo **[▶]** per entrare in modalità MSC".
4. Premere brevemente **[▶]** per riprodurre un file.

In modalità Play , premere brevemente [M] per entrare nel sottomenu e premere brevemente [▶▶] / [←] per selezionare la modalità desiderata (es. Ripetizione, Equalizzatore, 3D, Play Rate, Intro, Display , A-B).

Premere brevemente **[▶]** per confermare.

Per tornare al Menu Principale premere a lungo **[M]**.

Per interrompere la riproduzione: premere brevemente **[▶]**.

Per riprendere la riproduzione: premere ancora brevemente **[▶]**.

Per cambiare brano usare i tasti **[▶▶]** / **[←]**.

Per entrare in modalità registrazione premere il tasto a lungo il tasto **[R/V]** e iniziare a registrare.

Per spegnere l' unità premere a lungo il tasto **[▶]**.

Ripetizione:

1. Selezionare la modalità ripetizione e premere brevemente **[▶]** per confermare.
2. Premere brevemente **[▶▶]** / **[←]** per selezionare l'opzione desiderata (es. No Ripetizioni, Ripeti UNO, Ripeti Tutto, Casuale, Ripeti DIR, ecc.)
3. Premere brevemente **[▶]** per confermare.

Equalizzatore:

1. Selezionare la modalità Equalizzatore e premere brevemente **[▶]** per confermare.
2. Premere brevemente **[▶▶]** / **[←]** per selezionare l'opzione desiderata (es. Normale, Pop, Rock, Classica, Jazz, Bass)
3. Premere brevemente **[▶]** per confermare.

3D:

1. Selezionare la modalità 3D e premere brevemente il tasto **[▶]** per confermare.
2. Premere brevemente **[▶▶]** / **[←]** per selezionare l'opzione desiderata (es. ON, OFF).
3. Premere brevemente **[▶]** per confermare.

Play Rate:

1. Selezionare la modalità Play Rate e premere brevemente **[▶]** per confermare .
2. Premere brevemente **[▶▶]** / **[←]** per selezionare l'opzione desiderata (es. 1.00X, 1.14X, 1.33X, 0.67X, 0.80X)
3. Premere brevemente **[▶]** per confermare.

Intro:

1. Selezionare la modalità "Intro" e premere brevemente **[▶]** per confermare.
2. Premere brevemente **[▶▶]** / **[←]** per selezionare l'opzione desiderata da "00" a "15"
3. Premere brevemente **[▶]** per confermare.

Display:

1. Selezionare la modalità "Display" e premere brevemente [▶ I] per confermare.
2. Premere brevemente [▶+] / [◀-] per selezionare l'opzione desiderata (es: Wave motion, Stereo, Off)
3. Premere brevemente [▶ I] per confermare.

File Browse

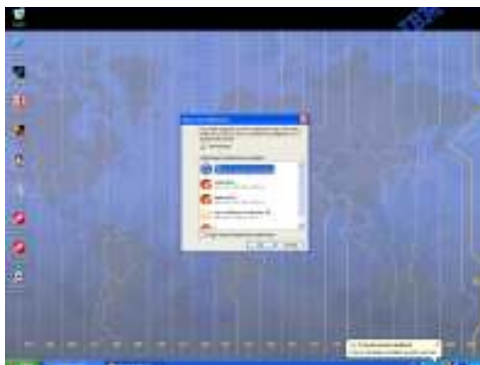
1. Selezionare la modalità "File Browse" e premere brevemente il tasto [▶ I] per entrare.
2. Premere brevemente [▶+] / [◀-] per selezionare il file desiderato.
3. Premere brevemente [R/V] per cancellare il file, premere brevemente [▶+] / [◀-] per selezionare "Si" o "No", premere brevemente [▶ I] per confermare.
4. Premere brevemente [▶ I] per riprodurre il file desiderato.

A-B

1. Selezionare la modalità A-B e premere brevemente [▶ I] per tornare indietro
2. Premere brevemente [R/V] per impostare il punto di "A" e premere di nuovo il tasto [R/V] per selezionare il punto di "B".
3. Premere [R/V] una terza volta per cancellare la ripetizione "A-B".

Aggiungere/ Rimuovere File MP3

- 1 Connettere il cavo USB al computer. Apparirà la seguente foto



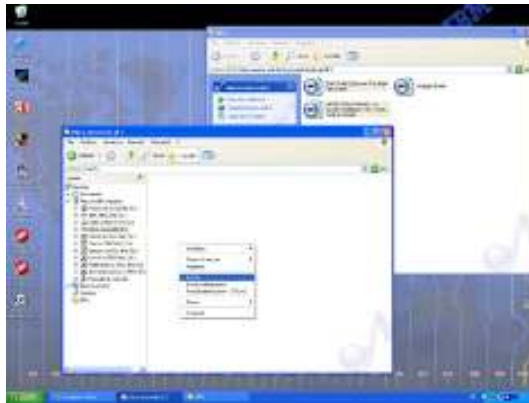
selezionare la voce "Apri cartella per visualizzare file". Apparirà la seguente schermata



- 2 Per aggiungere file MP3 nella cartella che verrà rilevata dal PC selezionare i file che si vogliono inserire (tramite il tasto destro del mouse selezionare "copia") vedi foto




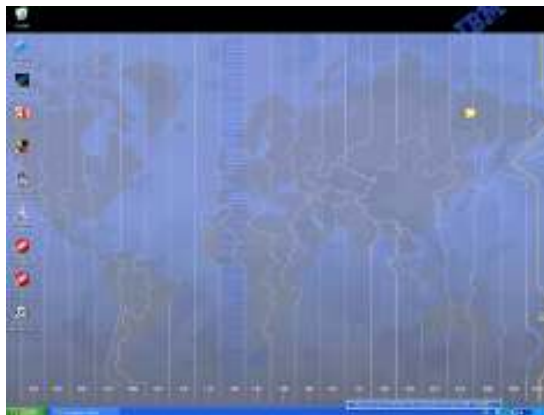
posizionarsi nella cartella del lettore mp3 e sempre tramite il tasto destro del mouse selezionare "incolla" (vedi foto)



l'operazione terminerà con la visualizzazione dei file copiati nella cartella dell'mp3



- 3 Per cancellare file dalla cartella del lettore selezionarli e tramite il tasto destro del mouse eliminarli ("elimina"). Chiudere la cartella (con X in alto a destra).
- 4 Prima di rimuovere il lettore, cliccare sul simbolo  nello schermo in basso a destra.



- 5 Attendere il messaggio di OK rimozione sicura.

Navigazione Menu

- > tasto **[M]**: Accede al Menu Principale, al sottomenu o torna indietro
- > Tasto (**[▶▶]** / **[◀◀]**): per spostarsi nei vari menu.
- > Tasto Play /Pause (**[▶|]**): Play, Pausa, o conferma.

Regolazione del Volume

In modalità PLAY mp3 e modalità RPL, premere brevemente **[R/V]** e premere brevemente **[▶▶]** / **[◀◀]** per regolare il volume.

RPL (Modalità registrazione vocale)

1. Premere a lungo **[M]** per entrare nel menu principale.
2. Premere brevemente **[▶▶]** / **[◀◀]** per selezionare la modalità RPL.
3. Premere brevemente **[▶|]** per confermare.
4. Premere a lungo **[R/V]** per iniziare la registrazione.
5. Premere brevemente **[▶|]** per interrompere la registrazione.
6. Premere brevemente **[M]** per salvare la registrazione.
7. Premere brevemente **[▶|]** per riprodurre i file registrati.
8. Premere brevemente **[M]** per entrare nel sottomenu (es: Ripetizione, Play Rate, Intro, Display, A-B)
9. Premere brevemente **[▶|]** per confermare.

Nota: Se la batteria non è sufficientemente carica si possono avere problemi con la registrazione.

Ricezione FM (Nota: La funzione è operativa con funzione "FM")

1. Premere a lungo il tasto **[M]** per entrare nel Menu Principale.
2. Premere brevemente il tasto **[▶▶]** / **[◀◀]** per selezionare la modalità FM
3. Premere brevemente il tasto **[▶|]** per entrare nella modalità FM
4. Premere brevemente il tasto **[M]** per entrare nel sottomenu (es. Preset, Ricerca automatica, Ricerca manuale, Salva stazione, Uscita), poi premere brevemente il tasto **[▶|]** per confermare.

Impostazione:

1. Premere brevemente [F5] / [F6] per selezionare le stazioni pre-impostate
2. Se non viene trovata alcuna stazione, premere brevemente [M] per entrare nel sottomenu (es: Pre-impostate, "Ricerca automatica" o "Ricerca manuale" per ricercare le stazioni e memorizzarle).

Ricerca automatica:

Selezionare la modalità "ricerca automatica", il tuner FM ricercherà automaticamente le stazioni, premere brevemente [M] per entrare nel sottomenu (es: Pre-impostate, ricerca automatica, ricerca manuale, Salva, salva tutto, Uscita)

Ricerca Manuale:

Selezionare la modalità "ricerca manuale", premere [F5] / [F6] per selezionare la frequenza della stazione desiderata. Premere brevemente [M] per entrare nel sottomenu (es: Pre-Impostate, Ricerca Automatica, Ricerca Manuale, Salva, Uscita)

Salva:

1. Selezionare la banda desiderata
2. Premere brevemente [M] il tasto per entrare nel sottomenu "Salva"
3. Premere brevemente [F1] per accedere e premere brevemente [F5] / [F6] per definire il numero di memorizzazione (4 bande)
4. Premere brevemente [F1] per salvare

FM Record:

Durante la ricezione FM, premere a lungo [R/V] per entrare in modalità Record, premere [R/V] per uscire dalla modalità Record ed entrare nella modalità Play Record.

SYS (sistema)

1. Premere a lungo [M] per entrare nel menu principale.
2. Premere brevemente [F5] / [F6] per selezionare la modalità "SYS".
3. Premere brevemente [F1] per entrare.
4. Premere [F5] / [F6] per scegliere la modalità desiderata (es: Alimentazione, Lingua, Display, Sys tools)
5. Premere brevemente [F1] per confermare.

Batteria:

Premere brevemente [F5] / [F6] per selezionare lo spegnimento automatico: Selezionare "Auto off:000" e premere [F5] / [F6] per selezionare il tempo desiderato.

Lingua:

1. Selezionare la modalità Lingua e premere brevemente [F1] per confermare.
2. Premere brevemente [F5] / [F6] per selezionare l'opzione desiderata (es. Inglese, Cinese semplice, cinese Trad., Ceco, Danese, Finlandese, Francese, Tedesco, Greco, Ungherese, Italiano, Giapponese, Coreano, Norvegese, Polacco, Portoghese, Russo, Spagnolo, Svedese, Turco, Ucraino, Olandese)
3. Premere brevemente [F1] per confermare.

Imp. Display:

1. Premere brevemente [F5] / [F6] per selezionare contrasto o retroilluminazione
2. Selezionare la modalità desiderata e premere brevemente [F1] per confermare.
3. Premere brevemente [F5] / [F6] per selezionare il numero desiderato.

Sys Tools:

1. Premere brevemente [F5] / [F6] per selezionare l'opzione desiderata.(es: Cancella File, Formattazione, Reset, Info Sistema)
2. Premere brevemente [F5] / [F6] per selezionare la modalità "Formato" e premere brevemente [F1] per accedere.
3. Premere brevemente [F1] per entrare nel sottomenu (es: Veloce, Completo)
4. Premere brevemente [F5] / [F6] per selezionare l'opzione e premere di nuovo [F5] / [F6] per selezionare "SI/No "
5. Premere brevemente [F1] per confermare.

Selezionare la modalità "Reset" e premere brevemente [F1] per confermare.

Premere brevemente [F5] / [F6] per selezionare "SI/No".

Selezionare "Info Sistema" e premere brevemente [F5] / [F6] per scegliere " FW,Il CHIP e FREE "

Uso del CD

1. Se avete windows 98SE installare il driver contenuto nel CD:

(1) Inserire il CD nel driver del CD

(2) Premere il tasto destro per accendere il driver ed eseguire il file "CD disk/driver/MP3/SETUP.EXE".



(3) Premere "NEXT" per entrare nell'immagine seguente.



(4) Premere "NEXT" per entrare nell'immagine seguente.



(5) Scegliere "Finish" per terminare programma. Riavviare il PC

per cominciare ad utilizzare il lettore MP3.

2. Formato del lettore MP3

Il formato del lettore è il formato " FAT". Se si formatta il lettore, premendo il tasto destro si potrà scegliere il formato del sistema.

Note

- > EQ non è attivo durante la riproduzione di un file WMA.
- > Non è possibile identificare file dal sesto in poi.
- > Non lasciare il lettore in posti soggetti ad umidità o con temperatura superiore a 35°C o inferiore a -5°C.
- > Non utilizzare le cuffiette mentre si guida un'automobile o una bicicletta, è pericoloso e proibito dalla legge.
- > Aumentare il volume può essere causa di incidenti soprattutto durante l'attraversamento della strada.
- > Un livello di volume troppo alto può danneggiare gravemente l'udito.
- > Interrompere l'ascolto o abbassare il volume se si avvertono fastidi all'orecchio.
- > Il nostro imballaggio utilizza cartone e polietilene, alcun materiale inutile viene utilizzato.
- > Il bene acquistato è un congegno elettronico sofisticato per cui non è assolutamente idoneo all'uso da parte di minori di anni 18. Non si risponde dei danni verificatisi a persone e cose derivanti dall'utilizzo del bene da parte di soggetti di età inferiore ad anni 18.

Problemi

Prima di rivolgervi all'assistenza provate a risolvere eventuali problemi leggendo le seguenti istruzioni

- **Non vi è alcuna risposta al comando per l'accensione**
Controllare che il lettore non sia bloccato, in caso affermativo, riportare l'interruttore nella posizione sbloccata.
- **Il lettore MP3 si spegne automaticamente dopo l'accensione.**
Sostituire la batteria. **ATTENZIONE: usare sempre pile alcaline (AAA).**
- **Audio assente.**
Controllare che il livello del volume non sia posizionato su 0.
Assicurarsi che le cuffie non abbiano problemi di connessione.
Assicurarsi che le cuffie siano pulite.
Canzoni Mp3 danneggiate possono generare diversi livelli di rumore o disabilitare la riproduzione. Assicuratevi che i file siano completi.
- **Non si riesce a riprodurre file MP3.**
I file sono in un formato non corretto. Il lettore supporta solo standard MP3 e WMA, ma non altri formati.
- **Per alcune canzoni non viene evidenziato a display il tempo.**
I file VBR con formato compresso non permettono la visualizzazione del tempo di riproduzione.
- **Testo anormale sullo schermo**
Assicuratevi di aver selezionato la lingua corretta.
- **Scarsa ricezione FM**
Sistemare la posizione di cuffie e lettore.
Spegnerne altri apparecchi vicini.
Le cuffie possono fungere da antenna.
- **Una volta collegato con il computer, non viene riconosciuto alcun disco.**
1) La tastiera non supporta l'interfaccia USB. Occorre aggiornare il drive ed impostare di nuovo il CMOS.
2) Senza programma drive tutti i file che avete installato possono essere danneggiati, si prega di cancellare il programma originale e installare nuovamente.
- **La lettura né la scrittura sono possibili durante la connessione a PC**
Incompatibilità con il computer, provate ad utilizzare un altro computer.
Controllare che la connessione USB non sia danneggiata.
Il driver è correttamente installato?
Controllare che la memoria non sia piena.
Come per l' U-disc, dovete mettere la posizione HOLD per sbloccare la posizione e inserire il dispositivo nell'interfaccia USB; Dopo la connessione, premere il tasto HOLD per bloccare la posizione di funzionamento.
- **Il lettore a volte non funziona.**
Togliere e rimettere la batteria.
- **La memoria del disco removibile non è come descritta.**
Il sistema può occupare dello spazio e questo può non essere visualizzato.
Se compare la dicitura "Disco pieno" anche se non ci sono file all'interno del lettore, formattare.
- **Branì protetti da copyright**
Molti dei CD in commercio sono protetti da copyright. Per riprodurre questi file è necessaria una licenza. Se vengono caricati sul lettore non vengono riprodotti (errore brano) e il lettore si blocca. Formattare.

Caratteristiche Tecniche

No.	Nome	Descrizione
1	memoria	128MB/256MB/512MB/1GB/2GB
2	Interfaccia Usb	USB2.0(high speed), Tipo A
3	Display Lcd	128x32 grafico LCD con LED
4	Alimentazione	Un1.5V(AAA/LR03) batteria alkaline
5	S/N Ratio	>70dB
6	GammaDiFrequenza Audio	20hz – 20khz
7	EQ	Normal, Pop, Rock, Classic, Jazz, Bass
8	Decodificazione Formato	MP3 (MPEG 1.0/2.0/2.5, Strato 1/2/3, display ID3 supportato) e WMA
9	File di Sistema	FAT16, FAT32
10	Numero file/cartelle	99 file (massimo)
11	Temperatura ottimale	5°C ---35°C (41°F---95°F)
12	Umidità ottimale	10%---75%

Dichiarazione di Conformità



Il simbolo CE applicato sul presente apparecchio garantisce la conformità del prodotto con la Direttiva Europea:89/336/EEC rettificata dalla Direttiva 93/68/EEC EMC. In conformità alle clausole di questa direttiva, l'apparecchio è stato testato e garantisce il rispetto delle seguenti norme tecniche: EN55022:1998+A1:2000+A2:2003/EN61000-3-2:2000+A2:2005/EN61000-3-3:1995+A1:2001/EN55024:1998+A1:2001+A2:2003. Inoltre è conforme alle norme vigenti in Italia D.L.615 del 12/11/1996.

Una copia completa della dichiarazione può essere richiesta presso:
CARD MANIA MULTIMEDIA srl Via Avisio, 4-00048 Nettuno (Roma) Italy

Istruzioni relative al Corretto Smaltimento del Prodotto in conformità D.Lgs.2005/15 (rifiuti elettrici e elettronici)

(Applicabile nei paesi dell'Unione Europea e in quelli con sistema di raccolta differenziata)

Il marchio riportato sul prodotto o sulla sua documentazione indica che il prodotto non deve essere smaltito con altri rifiuti domestici al termine del ciclo di vita. Per evitare eventuali danni all'ambiente o alla salute causati dall'inopportuno smaltimento dei rifiuti, si invita l'utente a separare questo prodotto da altri tipi di rifiuti e di riciclarlo in maniera responsabile per favorire il riutilizzo sostenibile delle risorse materiali.



Gli utenti domestici sono invitati a contattare il rivenditore presso il quale è stato acquistato il prodotto o l'ufficio locale preposto per tutte le informazioni relative alla raccolta differenziata e al riciclaggio per questo tipo di prodotto.

Gli utenti aziendali sono invitati a contattare il proprio fornitore e verificare i termini e le condizioni del contratto di acquisto. Questo prodotto non deve essere smaltito unitamente ad altri rifiuti commerciali.

Il prodotto distribuito è conforme alle disposizioni contenute nella direttiva RoHS (2002/95/CE)