

MP4 Q6

Manuale Italiano



Nota: Per la prima volta, prima di utilizzare il lettore, caricarlo per almeno 12 ore.

Per la vostra sicurezza

Leggere attentamente quanto segue prima dell'uso:

- 1) **ATTENZIONE:** Ascoltare musica ad alto volume per un periodo di tempo prolungato, può danneggiare in maniera permanente l'udito. Accertarsi che il volume sia regolato ad un livello accettabile.
- 2) Non usare il lettore vicino all'acqua o in luoghi molto umidi.
- 3) Non usare il lettore vicino fonti di calore.
- 4) Non aprire il lettore e non tentare di riparare eventuali guasti. La garanzia si invalida.
- 5) Non usare il lettore nei luoghi in cui l'uso di tali apparecchi è proibito.
- 6) Abbiate cura del vostro lettore, una caduta o un forte impatto possono danneggiare i componenti interni.
- 7) Non esporre il vostro lettore vicino a prodotti chimici come benzene o diluenti.
- 8) Non lasciare il lettore in posti soggetti ad umidità o con temperatura superiore a 35° o inferiore a -5°.
- 10) Tenere l'apparecchio lontano da polvere e agenti chimici.

Leggere attentamente le seguenti norme:

- 1) Non usare il lettore mentre si guida, si va in bicicletta, si attraversa la strada o nei posti in cui l'uso è proibito, per esempio in aereo.
- 2) Regolare il livello del volume in modo che sia sopportabile e non eccessivo.
- 3) Se avvertite disagio o dolore mentre siete in ascolto, astenetevi dall'utilizzo del lettore.
- 4) Il bene acquistato è un congegno elettronico sofisticato per cui non è assolutamente idoneo all'uso da parte di minori di anni 18. Non si risponde dei danni verificatisi a persone e cose derivanti dall'utilizzo del bene da parte di soggetti di età inferiore ad anni 18.

Caratteristiche di funzione

- ◆ Il lettore supporta formati MP3, WMA, MTV, JPEG e TXT. Inclusi formati WMA con funzione DRM (Digital Rights Management).
- ◆ Supporto USB 2.0, molto più veloce dell' USB 1.1, per permettere una comunicazione più veloce con il tuo PC.
- ◆ Il lettore può registrare voci esterne e radio FM.
- ◆ Funzioni di ripetizione supportate.
- ◆ Funzioni Video Playback, Photo Viewer, Game Mode, ecc.
- ◆ Funzione spegnimento automatico.

Accessori



Cavo USB



2 paia Cuffie

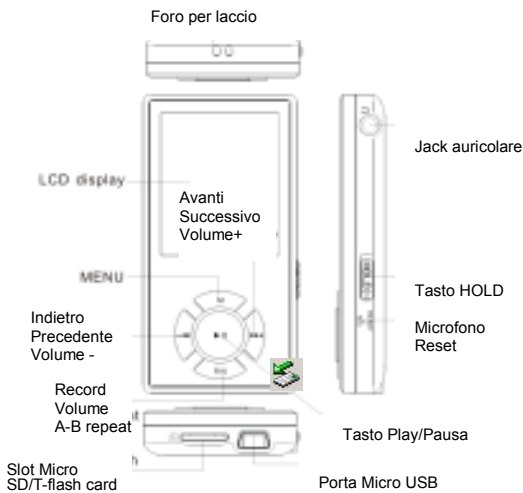


Manuale d'uso

CD di installazione

caricabatteria

Componenti e tasti



Ricarica batteria e precauzioni

1. Collegare la porta USB del PC e la porta USB del lettore MP3 con il cavo USB fornito.
2. La luce di accensione è in movimento durante la ricarica, una volta completata la ricarica, la luce si fermerà ad indicare che la batteria è ora carica. Il tempo di ricarica è di circa 3 ore.
3. Il lettore non può essere utilizzato durante la ricarica.
4. Per interrompere la ricarica, scollegare il cavo USB.

Note:

- Prima di utilizzare per la prima volta il lettore, caricatelo per almeno 12 ore.
- Il computer deve essere acceso durante la ricarica del lettore mp3.

PRECAUZIONI:

1. Pericolo di esplosione se si inserisce una batteria non idonea. Sostituire la batteria solo con lo stesso tipo o con un tipo equivalente.
2. Maneggiare con cura la batteria per evitare rischi di incendi, ferite, ustioni, o altri rischi.

Operazioni di base

Accensione e riproduzione della musica

Per iniziare:

1. Collegare la cuffia al jack.
 2. Regolare **HOLD** ► in posizione di sblocco
 3. Tenere premuto il tasto ►► almeno per 3 sec. per accendere ed entrare in modalità "MUSICA" (modalità di default).
 4. Premere brevemente il tasto ►► per riprodurre musica.
 5. Per tornare al Menu principale tenere premuto il tasto **M**
- Per Pausa/Play: premere brevemente il tasto ►►.
- Per cambiare brano: premere brevemente il tasto ◀◀/▶▶.
- Per spegnere il lettore: Tenere premuto il tasto ►► almeno per 3 sec.

Regolazione del Volume:

In modalità riproduzione musica o file MTV, modalità Voce, modalità FM, premere brevemente il tasto **R/V** per evidenziare il volume, premere quindi ◀◀/▶▶ per aumentare o diminuire il volume.

Aggiungere/Rimuovere file Mp3/cartelle

Potete utilizzare il lettore come memoria removibile USB

1. Collegare la porta usb del PC e la porta USB del lettore MP3 con il cavo USB fornito.
2. Aggiungere file o cartelle MP3 alla cartella USB

Aprire I file/cartelle da trasferire dal vostro computer.

Aprire My Computer / Disco removibile dal desktop.

Selezionare file/cartelle da trasferire dal vostro computer ed inserirle in una delle cartelle del disco removibile (si possono anche trasferire file usando le funzioni Copia e Incolla).



3. Cancellare file MP3 dall' USB (usando il comando "Cancella").

Rimuovere il lettore dal PC

Seguire i seguenti passaggi per evitare perdita di dati o danni al lettore

1. Cliccare il tasto sinistro del mouse sul simbolo al lato destro del monitor.
2. Cliccare su "Rimozione sicura dell'hardware".
3. Scollegare il lettore dal computer.

PRECAUZIONI:

- ❖ Non rimuovere il lettore durante la riproduzione di file sul PC.
- ❖ Non scollegare il lettore dal computer durante il trasferimento di file, per evitare danni al lettore o perdita di dati.

Menu Navigazione

Tasto M: Accede al Menu principale, sottomenu o ritorna indietro.

Tasti (◀◀/▶▶): Precedente e successivo.

Tasto Play/Pausa (▶||): Play, Pausa, o conferma.

1. Tenere premuto il tasto **M** per accedere al Menu principale almeno 2 sec.
2. Premere i tasti ◀◀/▶▶ per selezionare l'opzione desiderata (es. MUSICA, FILE, VOCE, FOTO, FM Radio, IMPOSTAZIONI, VIDEO, EBOOK, GIOCHI).

MUSICA

Tenere premuto il tasto ▶|| almeno per 3 sec per accendere il lettore ed entrare in modalità "MUSICA" (la modalità MUSICA è la modalità di default), poi premere brevemente il tasto ▶|| per riprodurre.

Sottomenu Musica

Premere brevemente il tasto **M** per 1 sec per entrare nel sottomenu e premere brevemente i tasti ◀◀/▶▶ per selezionare la modalità desiderata (es: Ripeti, Equalizzatore, 3D, Play Rate, Introduzione, Sfoglia i file, A-B).

Ripeti

1. Selezionare la modalità Ripeti e premere brevemente il tasto ▶|| per accedere.
2. Premere brevemente i tasti ◀◀/▶▶ per selezionare l'opzione desiderata (es Nessuna Ripetizione, Uno, tutti, Casuale, Ripeti una volta Dir, Ripeti Dir, Ripeti tutte Dir).
3. Premere brevemente il tasto ▶|| per confermare

Equalizzatore

1. Selezionare modalità Equalizzatore e premere brevemente il tasto ▶||.
2. Premere brevemente i tasti ◀◀/▶▶ per selezionare l'opzione desiderata (es. Normale, Pop, Rock, Classica, Jazz, Bass, EQ personalizzato).
3. Premere brevemente il tasto ▶|| per confermare.

3D

1. Selezionare la modalità 3D e premere brevemente ▶|| per entrare
2. Premere brevemente i tasti ◀◀/▶▶ per selezionare l'opzione desiderata (es. Spento, Acceso).
3. Premere brevemente il tasto ▶|| per confermare

Play Rate

1. Selezionare la modalità Play Rate (velocità di riproduzione) e premere brevemente il tasto ▶|| per entrare
2. Premere brevemente i tasti ◀◀/▶▶ per selezionare la velocità desiderata (es. 1.00X, 1.14X, 1.33X, 0.67X, 0.80X, 0.50X, 1.60X).
3. Premere brevemente il tasto ▶|| per confermare

Introduzione

1. Selezionare la modalità Introduzione e premere brevemente il tasto ▶|| per entrare
2. Premere brevemente i tasti ◀◀/▶▶ per selezionare l'opzione desiderata (da "00" secondi a "15" secondi).
3. Premere brevemente il tasto ▶|| per confermare

Sfoglia i File

1. Selezionare la modalità Sfoglia i File e premere brevemente il tasto ▶|| per entrare
2. Premere brevemente i tasti ◀◀/▶▶ per selezionare il file desiderato.
3. Premere brevemente il tasto ▶|| per riprodurre il file

A-B

1. Selezionare la modalità A-B e premere brevemente il tasto ▶|| per entrare
2. Premere brevemente il tasto **R/V** per selezionare il punto di inizio A, premere di nuovo brevemente il tasto **R/V** per avviare la modalità A-B, premere brevemente il tasto **R/V** una terza volta per cancellare la modalità di ripetizione A-B

FILE

1. Nel Menu principale, premere brevemente i tasti ◀◀/▶▶ per selezionare la modalità FILE.
2. Premere brevemente il tasto ▶|| per entrare
3. Premere brevemente i tasti ◀◀/▶▶ per scegliere il file desiderato inclusi file MTV, file musicali, foto, file voce, ecc)
4. Premere brevemente il tasto **R/V** per cancellare il file, e premere brevemente i tasti ◀◀/▶▶ per selezionare NO o SI, poi premere brevemente il tasto ▶|| per confermare
5. Premere a lungo il tasto **M** per tornare al Menu Principale.

VOCE

1. Nel Menu principale, premere brevemente i tasti ◀◀/▶▶ per selezionare la modalità VOCE.
2. Premere brevemente il tasto ▶|| per entrare.
3. Premere brevemente i tasti ◀◀/▶▶ per scegliere il file di registrazione desiderato
4. Premere brevemente il tasto ▶|| per riprodurre il file registrato.
5. Premere a lungo il tasto **R/V** per entrare in modalità registrazione.
6. Premere brevemente il tasto **M** per salvare il file registrato, premere brevemente il tasto ▶|| per riprodurre il file registrato.
7. In modalità playback premere brevemente il tasto **M** per entrare in un sottomenu (es. Ripeti, Play Rate, Introduzione, Registra, Sfoglia i File, A-B). vedi paragrafo <sottomenu musica>
8. Premere a lungo il tasto **M** per tornare al Menu principale.

FOTO

1. Nel Menu principale, premere brevemente i tasti ◀◀/▶▶ per selezionare la modalità FOTO
2. Premere brevemente il tasto ▶|| per entrare.
3. Premere brevemente i tasti ◀◀/▶▶ per scegliere il file Foto desiderato
4. Premere il tasto **R/V** per cancellare il file Foto, premere i tasti ◀◀/▶▶ per selezionare SI o NO poi premere il tasto ▶|| per confermare.
5. Premere brevemente il tasto ▶|| per visualizzare l'immagine prescelta.
6. Premere brevemente il tasto ▶|| per visualizzare tutte le foto, o premere brevemente i tasti ◀◀/▶▶ per passare all'immagine precedente o successiva
7. Premere a lungo il tasto **M** per tornare al Menu Principale

FM

1. Premere brevemente i tasti ◀◀/▶▶ per selezionare modalità FM.
2. Premere brevemente il tasto ▶|| per entrare in modalità FM.
3. Premere brevemente il tasto ◀◀/▶▶ per sintonizzare la stazione desiderata (a intervalli di 0.1 MHz).
4. Premere a lungo il tasto **R/V** per iniziare l'ascolto FM.
5. Premere brevemente il tasto **M** per entrare nei sottomenu (es Preimpostato, Ricerca automatica, ricerca manuale, Salva, Esci).
6. Premere brevemente il tasto ▶|| per confermare

IMPOSTAZIONI

1. Nel Menu principale, premere brevemente i tasti ◀◀/▶▶ per selezionare la modalità IMPOSTAZIONI
2. Premere brevemente il tasto ▶|| per entrare
3. Premere brevemente i tasti ◀◀/▶▶ per scegliere la modalità desiderata (es. Modo USB, Batteria, Lingua, Display, Registra, Strumenti sistema, Memoria)
4. Premere brevemente il tasto ▶|| per confermare

Modo USB :

Premere brevemente i tasti ◀◀/▶▶ per selezionare modo USB (modo MSC o modo MTP)

DRM 10(funzione opzionale)

Cos'è la funzione DRM?

La parola DRM significa Digital Rights Management, una tecnologia utilizzata per proteggere i prodotti digitali da violazioni del copyright. Se il cliente acquista un download protetto da DRM, il download è codificato specificatamente per quel cliente. Per permettere al cliente di utilizzare il file su un altro lettore MP3 occorre collegare il lettore abilitato DRM al Windows Media Player 10 e collegare entrambe le applicazioni. Questo permette ai file scaricati di essere riprodotti anche su un altro lettore.

Come sincronizzare canzoni DRM in un lettore MP3

1. Acquistate canzoni DRM da internet, e scaricatele nel computer.
2. Provate a riprodurre le canzoni che avete scaricato: se vengono riprodotte, il download ha avuto buon esito, altrimenti dovrete scaricarle di nuovo.
3. Per supportare la funzione DRM, il computer deve utilizzare sistema operativo Windows XP system SP2 o versioni superiori, e Windows Media player 10 superiori, e avere una connessione ad internet.
4. Collegare il lettore MP3 DRM con il PC, sul PC apparirà:

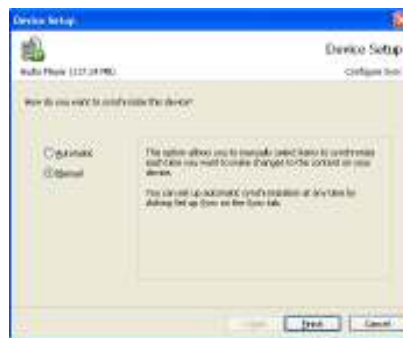


NOTA: Ci sono due modi di impostare il lettore MP3 in modalità MTP

In modalità USB selezionare modalità MTP e premere brevemente il tasto ►► per confermare.

Dopo aver collegato il lettore MP3 al PC, premere il tasto [M] per cambiare da modalità MSC in modalità MTP (Media Transfer Protocol) per la funzione DRM

5. Cliccare "OK" per avviare la sincronizzazione, sul PC apparirà:



6. Selezionare "Manuale" o "Automatico" per esempio selezionando manuale e cliccando su finish apparirà:



7. Aggiungere le canzoni che si desidera sincronizzare nella lista.



8. Si possono selezionare media: NAND Flash o SD/MMC card, come il seguente esempio



9. Cliccare su "Start Sync"



10. Nel riquadro appariranno le canzoni sincronizzate.



Alimentazione

1. Premere brevemente il tasto **▶||** per accedere all'opzione desiderata (es. Spegnimento automatico :002, Sempre acceso).
2. Premere **R/V** e **◀||▶** per impostare il tempo di auto spegnimento.

Lingua

Premere brevemente i tasti **◀||▶** per selezionare l'opzione desiderata (es. Inglese, Cinese (semplice), Cinese (Trad), Francese, Tedesco, Italiano, Polacco, Portoghese, Russo, Spagnolo).

Display

1. Premere brevemente i tasti **◀||▶** per selezionare i menu "Luminosità" o "Schermo", poi premere brevemente il tasto **▶||** per entrare
2. Premere brevemente i tasti **◀||▶** per impostare la luminosità dello schermo o il tempo di retroilluminazione.

Registra

Premere brevemente i tasti **◀||▶** per selezionare la Qualità (es. Alta , Normale, Bassa).

Strumenti sistema:

Premere brevemente i tasti **◀||▶** per selezionare l'opzione desiderata.(es. Formato, Reset, Impostazioni sistema.)

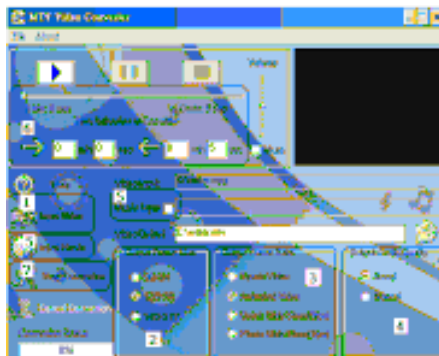
Memoria

Premere brevemente i tasti **◀||▶** per selezionare Memoria interna o Micro SD/T-Flash, premere brevemente il tasto **▶||** per confermare (sul display apparirà VERIFICA IN CORSO...)

VIDEO

Per riprodurre file Video nel lettore MP3, occorre convertirli in formato MTV.

1. **Convertitore video MTV come seguente immagine**



Procedura di conversione:

1. Cliccare "Input Video" per selezionare il file video che si desidera convertire.
2. Selezionare la dimensione dell'immagine "output frame size"(Advised is 160X128)
3. Selezionare "output frame rate"(Rate Consigliato : Video animato)
4. Selezionare "Output Audio Quality"(Qualità Consigliata : buona)
5. *MTV video converter* permette all'utente di sostituire i video clip audio con un file audio di vostra scelta. Per fare ciò, selezionare "Input Music" e scegliere un file musicale per sostituire per sostituire l'audio originale del video clip.
Cliccare su "Music Input" per attivare la funzione.
(vedi 6. se si desidera mantenere l'audio originale del video clip.)
6. *MTV video converter* permette all'utente di convertire un segmento del video selezionato piuttosto che l'intero video clip. Per fare ciò, scegliere il segmento desiderato sulla sinistra con il comando "Time selection to convert" e il segmento di fine sulla destra



Per convertire l'intero file video vedi punto 7 (successivo)

Per ottenere l'anteprima del file video così creato, cliccare su anteprima MTV e poi su "inizia Anteprima"



Per procedure con il processo di conversione deselezionare semplicemente la voce "Anteprima MTV" e andare al punto 7.

7. Cliccare "Inizia Conversione" per convertire il file video.

2. Riproduzione file video MTV

1. Nel Menu principale, premere brevemente il tasto <Left>/<Right> per selezionare modalità Video
2. Premere brevemente il tasto <Enter> per entrare
3. Premere brevemente il tasto M per entrare nel sottomenu (es. Ripeti), Premere brevemente il tasto <Enter> per entrare nel Menu Ripeti.
4. Premere brevemente I tasti <Left>/<Right> per selezionare la modalità ripetizione (es. Nessuna Ripetizione, Uno, Tutti, Casuale, Ripeti Dir una volta, Ripeti Dir, ecc.), poi premere brevemente il tasto <Enter> per confermare.
5. Selezionare la cartella "MTPMEDIA", e premere brevemente il tasto <Enter> per entrare, e selezionare il file MTV desiderato.
6. Premere il tasto R/V per cancellare il file MTV , premere I tasti <Left>/<Right> per selezionare "No" o "Si", poi premere il tasto <Enter> per confermare
7. Premere brevemente il tasto <Enter> per riprodurre il file MTV

EBOOK

1. Nel Menu principale, premere brevemente I tasti <Left>/<Right> per selezionare la modalità EBOOK
2. Premere brevemente il tasto <Enter> per entrare
3. Premere brevemente I tasti <Left>/<Right> per scegliere il file TXT
4. Premere il tasto R/V per cancellare il file TXT, premere I tasti <Left>/<Right> per selezionare "No" o "Si", poi premere il tasto <Enter> per confermare.
5. Premere brevemente il tasto <Enter> per visualizzare il file desiderato.
6. Premere brevemente I tasti <Left>/<Right> per passare alla pagine precedente o successiva
7. Premere brevemente il tasto M per tornare al catalogo EBOOK
8. Tenere premuto il tasto M per tornare al Menu principale.

Nota: la funzione EBOOK supporta solo file TXT

GIOCHI

1. Nel Menu principale, premere brevemente I tasti <Left>/<Right> per selezionare la modalità GIOCHI.
2. Premere brevemente Il tasto <Enter> per entrare.
3. Premere brevemente I tasti <Left>/<Right> per scegliere il gioco selezionato.(es. Hungry Snake, Box Move)
4. Premere brevemente il tasto <Enter> per entrare.
5. Premere brevemente I tasti <Left>/<Right> per scegliere l'opzione desiderata.(es. Inizia Introduzione, Imposta Livello, Storico)
6. Premere brevemente il tasto <Enter> per entrare, premere brevemente il tasto M per selezionare Continua o Esci
7. Tenere premuto il tasto M per tornare la Menu principale.

INSTALLAZIONE DRIVER USB

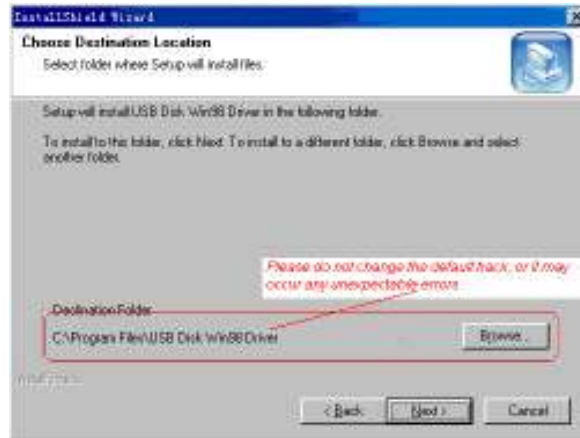
Nota: Rimuovere il lettore MP3 dal computer quando installate il driver USB Disk Win98 in Windows98se.

1. Installare USB Disk Win98 driver su un computer windows98
 - (1) Inserire il CD
 - (2) Cliccare due volte su " USB Disk Win98 driver " per l'avvio
 - (3) Selezionare la lingua di installazione e cliccare "OK" per andare al passaggio successivo (selezionare la lingua di default).





(4) Cliccare < "Next"> per andare avanti



(5) Chiudere la finestra del Driver, poi cliccare "OK" per terminare la procedura e riavviare il computer, dopodichè si può utilizzare il lettore.



2. Formattazione del lettore MP3

Il lettore MP3 è in formato "FAT". Se si desidera formattare, selezionare l'icona del driver corrispondente al lettore, cliccare il tasto destro del mouse e scegliere "formatta", poi cliccare "Start" per formattare come mostrato di seguito:



Nota

- Sbloccare il tasto **HOLD** prima di utilizzare il lettore.
- Fare attenzione agli aspetti evidenziati riguardanti la batteria.
- Non identifica livelli di directory superiori a sei.
- Se il tasto Hold è in funzione di blocco il disco sarà protetto da scrittura.

PROBLEMI

Prima di rivolgervi all'assistenza provate a risolvere eventuali problemi leggendo le seguenti istruzioni:

- **Non vi è alcuna risposta al comando per l'accensione**
Controllare che il lettore non sia bloccato, in caso affermativo, riportare l'interruttore nella posizione sbloccata (tasto HOLD).
Controllare se la batteria è carica.
Caricare la batteria e riprovare.
- **Il lettore MP3 si spegne automaticamente dopo l'accensione.**
Caricare la batteria e riprovare.
- **Display non corretto**
Controllare la lingua selezionata
- **Audio assente.**
Controllare che il livello del volume non sia posizionato su 0.
Assicurarsi che gli auricolari non abbiano problemi di connessione.
Assicurarsi che gli auricolari siano puliti.
Canzoni Mp3 danneggiate possono generare diversi livelli di rumore o disabilitare la riproduzione. Assicuratevi che i file siano completi.
- **I tasti non rispondono a nessun comando**
Controllare che il lettore non sia bloccato, in caso affermativo, riportare l'interruttore nella posizione sbloccata (tasto HOLD).
- **Fastidiose interruzioni**
Assicurarsi che gli auricolari siano puliti. Auricolari sporchi possono creare problemi.
Provare con un altro file.
Controllare che il file non sia sconosciuto o corrotto
- **Non si riesce a riprodurre file MP3.**
I file sono in un formato non corretto. Il lettore supporta solo standard **MP3** e **WMA**. I file inseriti nel lettore devono essere sempre convertiti in file MP3 usando il programma TOOL contenuto nel cd in dotazione; anche i file wma, essendo molto pesanti, possono creare problemi. Per risolvere il problema formattare il lettore.
- **Per alcune canzoni non viene evidenziato sul display il tempo.**
I file VBR con formato compresso non permettono la visualizzazione del tempo di riproduzione.
- **Testo anormale sullo schermo**
Assicuratevi di aver selezionato la lingua corretta.
- **Scarsa ricezione FM**
Gli auricolari funzionano da antenna.
Sistemare la posizione di auricolari e lettore.
Spegnerne altri apparecchi vicini.
Gli auricolari funzionano da antenna.
- **Una volta collegato con il computer, non viene riconosciuto alcun disco.**
 - 1) La tastiera non supporta l'interfaccia USB . Occorre aggiornare il drive ed impostare di nuovo il CMOS .
 - 2) Senza programma drive tutti i file che avete installato possono essere danneggiati, si prega di cancellare il programma originale e installare nuovamente.
- **La lettura né la scrittura sono possibili durante la connessione a PC**
Incompatibilità con il computer, provate ad utilizzare un altro computer.
Controllare che la connessione USB non sia danneggiata.
Il driver è correttamente installato?
Controllare che la memoria non sia piena.
Come per l' U-disc, prima di collegare il lettore al computer tramite USB assicurarsi che il tasto HOLD sia sbloccato. Se il collegamento viene fatto con il tasto HOLD bloccato bisogna scollegare il lettore, sbloccare il tasto HOLD e ricollegare.
- **La memoria del disco removibile non è come descritta.**
Il sistema può occupare dello spazio e questo può non essere visualizzato.
Se compare la dicitura "Disco pieno" anche se non ci sono file all'interno del lettore, formattare.
- **Branì protetti da copyright**
Molti dei CD in commercio e dei brani scaricati da internet sono protetti da copyright. Per riprodurre questi file è necessaria una licenza. Se vengono caricati sul lettore non vengono riprodotti (errore brano) e il lettore si blocca. Formattare. Se il file è protetto da DRM10 seguire la procedura descritta nel manuale.

ATTENZIONE:

Tutti i file che vengono caricati devono essere controllati con un antivirus.
Copiare sempre i file dal computer al lettore usando i comandi copia e incolla. Usando altri metodi è possibile che si abbiano problemi nella riproduzione.

Specifiche tecniche

No.	Name	Description
1	Capacity of Flash Memory	Support Micro SD/T-Flash Card, up to 2G; Build-in Flash Memory, up to 4G.
2	USB Interface	USB2.0 (High Speed)
3	LCD Display	1.8" TFT (128X160)
4	Power supply	Li-Polymer
5	S/N ratio	> 85dB
6	Audio Frequency Range	20hz – 20khz
7	EQ	NORMAL, POP, ROCK, CLASSIC, JAZZ, BASS, Custom EQ
8	Decoding Format	MP3 (MPEG 1.0/2.0/2.5, Layer 1/2/3, ID3 display supported) and WMA(8Kbps-340Kbps), MTV and JPG
9	FM	87.50 ---- 108.00MHz(Normal) 30 Station preset support
10	File System	FAT16, FAT32
11	Operating Temperature	5°C ----35°C (41°F---95°F)
12	Operating Moisture	10%---75%

Corretto smaltimento del prodotto (rifiuti elettrici e elettronici)

(Applicabile nei paesi dell'Unione Europea e in quelli con sistema di raccolta differenziata)



Il marchio riportato sul prodotto o sulla sua documentazione indica che il prodotto non deve essere smaltito con altri rifiuti domestici al termine del ciclo di vita. Per evitare eventuali danni all'ambiente o alla salute causati dall'inopportuno smaltimento dei rifiuti, si invita l'utente a separare questo prodotto da altri tipi di rifiuti e di riciclarlo in maniera responsabile per favorire il riutilizzo sostenibile delle risorse materiali.

Gli utenti domestici sono invitati a contattare il rivenditore presso il quale è stato acquistato il prodotto o l'ufficio locale preposto per tutte le informazioni relative alla raccolta differenziata e al riciclaggio per questo tipo di prodotto.

Gli utenti aziendali sono invitati a contattare il proprio fornitore e verificare i termini e le condizioni del contratto di acquisto. Questo prodotto non deve essere smaltito unitamente ad altri rifiuti commerciali.

Conformità alle Direttive Europee

Il simbolo CE applicato sul presente apparecchio garantisce la conformità del prodotto con la Direttiva Europea:

89/336/EEC rettificata dalle successive 92/31/EC, 93/68/EEC e 2004/108/EC

In conformità alle clausole di questa direttiva, le seguenti normative sono state testate e garantite per attenersi a quanto segue:

CISPR 13:2001+A1:2003/EN55013:2001/EN55020:2002+A1:2003+A2:2005

EN55022:1998+A1:2000+A2:2003 Class B/ EN55024:1998+A1:2001+A2:2003.

E' inoltre conforme alle norme vigenti in Italia D.L.615 del 12-11-96.

Una copia completa della Dichiarazione di Conformità alle Direttive Europee può essere richiesta presso: CARD MANIA MULTIMEDIA SRL Via Avisio, 4 - 00048 Nettuno (Roma)

Il prodotto distribuito è conforme alle disposizioni contenute nella direttiva RoHS (2002/95/CE)